



LANSuite

LAN Accounting & BW Shaping

سامانه جامع مدیریت، امنیت و کنترل کاربران شبکه

صورت مسئله چیست؟

مدیران شرکت ها و موسسات دولتی و خصوصی علیرغم صرف هزینه های گزاف بابت پهنای باند، همواره از کندی سرعت اینترنت و نیز عدم امکان کنترل حجم، زمان و پهنای باند مصرفی و نیز کنترل سایتها و سرویس های در دسترس کاربران شبکه گلایه دارند. در این میان، استفاده از نرم افزارهایی چون Microsoft ISA و افزونه ها و نرم افزارهای متنوعی که روی آن نصب می شوند، نه تنها مشکل را حل نکرده بلکه خود بعنوان یک گلوگاه در شبکه، معضلات بزرگی را موجب می شود. نرم افزارهای موسوم به LAN Accounting هم نتوانسته اند راه حل جامع و قابل اطمینانی ارائه دهند. از یکسو نصب و بهره برداری از آنها بسیار پیچیده و پرهزینه است و از سوی دیگر، اغلب آنها به تنهایی و بدون نیاز به سخت افزارهای گرانقیمت نمی توانند مشکل محدود کردن حجم و پهنای باند مصرفی و نیز ثبت و کنترل دسترسی کاربران به سایتها و سرویسها را حل کنند.

استفاده از سکوهایی Microsoft در شبکه های با ترافیک بالا مشکل دیگری است که مدیران سرویس دهنده ها با آن دست به گریباندند. آندسته از نرم افزارهای Accounting که برپایه راه حل های Microsoft بنا نهاده شده اند، تحمل ترافیک های بالا را نداشته و خود بعنوان یک معضل شناخته می شوند. نرم افزارهای بر پایه Unix هم یا آنقدر پیچیده اند که رفع مشکلات آنها در زمان های بحرانی نیاز به دانش فنی بالا دارد و یا اینکه آنقدر ساده اند که ابتدائی ترین انتظارات را هم نمی توانند برآورده سازند!



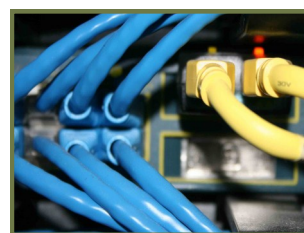
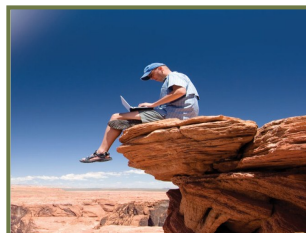
- شرکتها و موسسات خصوصی
- دوائر و سازمان های دولتی
- دانشگاهها و مراکز آموزشی
- کافی نتها، فرودگاهها و اماکن عمومی

فاصله سامانه

Ghasedak
Network . Security . IT



قاصدک هان، چه خبر آوردی...!؟



LANSuite بصورت یک GateWay و دقیقاً بجای سیستم‌هایی نظیر ISA نشسته و مانند آن‌ها دارای دو درگاه یکی برای اتصال به شبکه داخلی کاربران و دیگری برای اتصال به خطوط اینترنت (DSL, WireLess و نظائر آن) می‌باشد. جایگزینی این سیستم‌ها با LANSuite در کمتر از یک ساعت و بدون کمترین اختلالی توسط متخصصین قاصدک صورت می‌گیرد.

کاربران بدون نیاز به تنظیم خاص و یا اعمال تغییرات در شبکه می‌توانند بصورت باسیم و یا بی‌سیم از طریق این سیستم به اینترنت متصل شوند. ضمناً می‌توان کاربران را به دو صورت پیش‌پرداخت (مانند کارت‌های اینترنت) و یا پس‌پرداخت (مانند کافی نت‌ها) در سیستم تعریف نمود.

دسته بندی کاربران در گروه‌های مشخص که به میزان محدودی از لحاظ زمانی، حجمی و نیز پهنای باند در دسترس می‌تواند مدیریت آنان و کنترل دسترسی‌هایشان به اینترنت را آسان‌تر نماید.

دیواره آتش (FireWall) تعبیه شده در LANSuite بصورتی هوشمند، بسیاری از تهدیدات و حملات اینترنتی را کنترل کرده و ضمن ثبت دسترسی‌های کاربران، محیطی امن برای آنها و مدیران شبکه‌ها فراهم می‌سازد.

LANSuite با استفاده از روش‌های متنوع HotSpot (بدون نیاز به هرگونه تنظیم IP و یا Proxy و نظائر آن)، PPPoE (روشی شبیه به سرویس‌های ADSL) و PPTP (روش موسوم به VPN) و با بهره‌گیری از روش‌های پیشرفته کنترل و مدیریت پهنای باند بر اساس اولویت بندی کاربران، گروه‌ها و نیز سرویس‌های مورد نیاز آنان، ترافیک شبکه را به روشی هوشمند و منحصر بفرد مدیریت کرده و به کاربران خدماتی با کیفیت مطلوب ارائه می‌کند. استفاده از LANSuite برای کاربران و مدیران شبکه‌ها بسیار آسان بوده و نیازی به دانش فنی بالا ندارد.

هسته اصلی LANSuite نرم افزار NetBill است که از طریق وب سایت netbill.org قابل دریافت بوده و بدون نیاز به دانش فنی بالا توسط مدیران شبکه‌های بزرگ قابل نصب و بکارگیری می‌باشد. NetBill بعنوان یک سیستم جامع مدیریت کنترل و امنیت کاربران شبکه‌های بزرگ و مدل سخت افزاری آن با نام LANSuite برای شبکه‌های کوچک و متوسط، پیشنهادی جامع با کمترین زمان نصب بشمار می‌رود. LANSuite از پیچیدگی‌های معمول نرم افزارهای مدیریت شبکه و کاربران خبری نیست. LANSuite تماماً توسط مدیر شبکه، بدون نیاز به دانش فنی بالا و ظرف کمتر از ۲۰ دقیقه راه اندازی شده و پس از آن تمامی تنظیمات نیز با استفاده از رابط وب انجام می‌شود.

• پایداری در پهنای باند بالا (۱۰۰ مگابیت بر ثانیه با یک سخت‌افزار)

• دسته بندی کاربران در گروه‌ها بر حسب ساعت، حجم، سرعت و میزان پهنای باند

• تخصیص پهنای باند اختصاصی و اشتراکی به کاربران و گروه‌ها و نیز تخصیص

پهنای باند اضافه در مدت زمان خاص (مثلاً کاربری دارای ۶۴/۱۲۸ کیلوبیت پهنای باند دریافت و ارسال باشد ولی برای مدت ۲ ثانیه بتواند تا ۵۱۲/۱۰۲۴ کیلوبیت استفاده

کند که در اینصورت مرور صفحات وب بسیار سریع و دانلود بسیار محدود خواهد بود) بدون نیاز به سخت افزار اضافی

• اولویت بندی کاربران (مثلاً ۶۴/۶۴ کیلوبیت مدیران از اولویت بالاتری نسبت به ۶۴/۶۴ کیلوبیت کاربران برخوردار باشد)، همچنین اولویت بندی سرویس‌ها (مثلاً وب با اولویت

بالا و دانلود با اولویت پائین)

• امکان استفاده از L7 Filtering برای کنترل و ثبت دسترسی به سرویس‌های مختلف

• باز و بسته کردن Protocol‌های خاص (مثلاً فقط وب و Email باز باشد و بقیه بسته) و سرویس‌های خاص (مثلاً Yahoo Messenger بسته شود) و ثبت دسترسی‌های کاربران

• پانل مخصوص کاربران برای اطلاع از ریز مصرف و تغییر کلمه عبور

• همسان سازی با Active Directory و Sync کردن کاربران بصورت خودکار

• امکان فیلترینگ سایت‌ها و یا کلمات خاص (مثلاً سایت‌های دارای کلمه mail مسدود و یا فقط سایت‌های دارای کلمه mail در دسترس باشد) و ثبت دسترسی‌های کاربران

• بروزرسانی رایگان و خودکار از اینترنت بدون نیاز به مدیر سیستم

• گزارشات متنوع از اتصالات و دسترسی‌های، حجم مصرفی و مدت زمان اتصال کاربران

• گراف‌های متنوع از وضعیت کاربران، پهنای باند مصرفی آن‌ها و کل سیستم

• نصب NetBill با استفاده از CD، در مدت کمتر از ۲۰ دقیقه و با کمترین دانش فنی

• محدود کردن زمان و حجم انتقال اطلاعات در روز و ماه به کاربران و گروه‌ها

• محدود کردن تعداد کاربران همزمان با یک نام کاربری

• امکان تخصیص IP یا IP Pool به کاربران و یا MACها

• L2TP و PPTP، PPPoE، HotSpot، Transparent Proxy

• رابط کاربری تمام وب و مجزا برای کاربران و مدیران

• امکان تعریف و شناسایی کاربران با MAC و یا نام کاربری

• جایگزینی با ISA و سیستم‌های مشابه بدون نیاز به اعمال تغییرات در شبکه

• اتصال به Active Directory و شناسایی کاربران و گروه‌های آن

• امکان استفاده بدون نیاز به تنظیم خاص در ایستگاه‌های کاری

• تعیین سطوح دسترسی برای مدیران و کنترل کاربران زیر مجموعه توسط آن‌ها

• شناسایی کاربران با استفاده از MAC و بدون درخواست نام کاربری

• دارای Firewall قدرتمند جهت باز و بسته کردن پورت‌ها، آدرس‌ها و سرویس‌ها

• Export/Import کاربران با استفاده از فایل‌های با فرمت Excel CSV

• Backup خودکار روزانه و حذف Backup‌های اضافه

• امکان تعریف کاربران بصورت دسته‌ای

• پاکسازی دوره‌ای LOGها

• تعیین TimeTable برای سرویس‌ها و گروه‌های سرویس

• گزارشگیری سایت‌های مروری کاربران بر اساس نام، IP و MAC

• تخصیص محدودیت‌های حجمی/زمانی و نامحدود روزانه و ماهانه برای هر کاربر